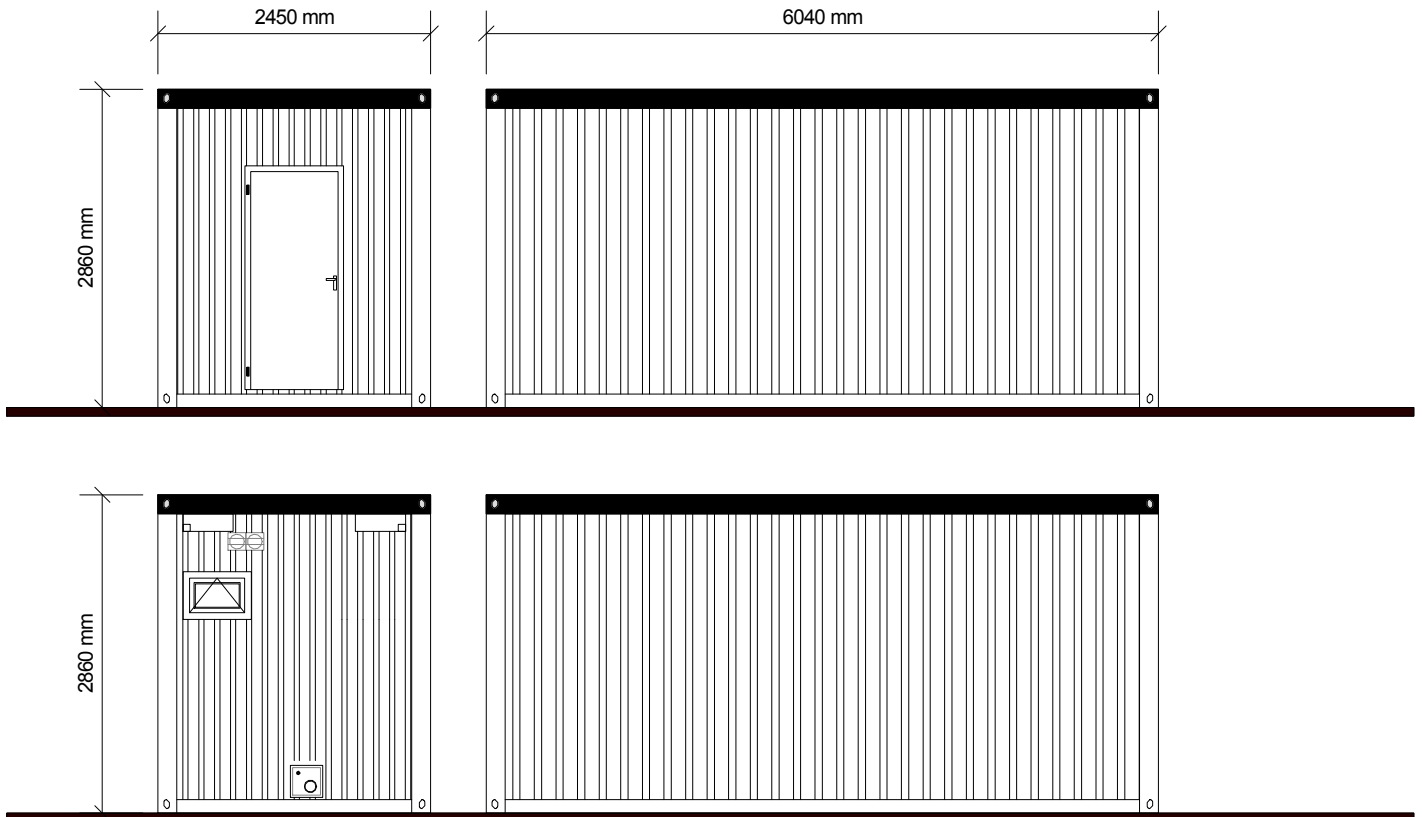
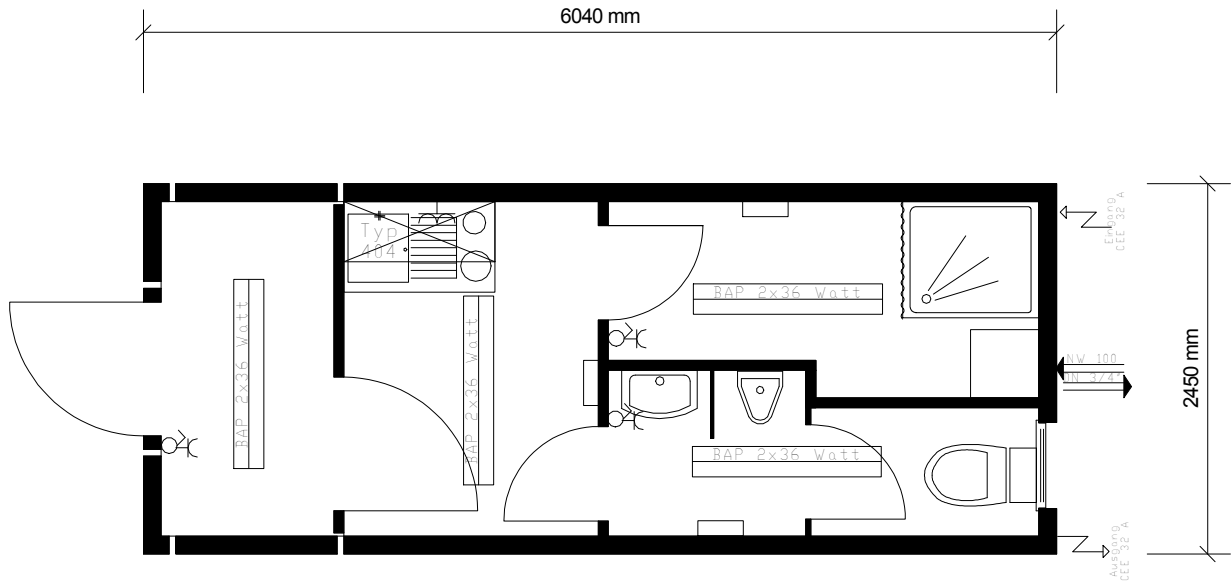


Mietcontainer Wechselwandsystem



Raumcontainer
Typ 6254 D+



Raumcontainer Wechselwand
mit WC, Dusche & Teeküche

Länge 6040 mm
Breite 2450 mm
Höhe 2860 mm
RH 2500 mm
Bodenbelastbarkeit 300 kg/ m²
RAL Außen 7040
RAL Dachrahmen 5010
Innenfarbe Weiß

- Lichtschalter
- Wechselschalter
- Steckdose
- Doppelsteckdose
- Elektroverteiler
- Elektro Ein-/ Ausgang
- Steckdose 2 kw, extra abgesichert
- Elektroheizung 2 kw
- Ventilator
- Wasser Zu-/ Ablauf
- Blisschirmarbeitsplatz- Leuchte