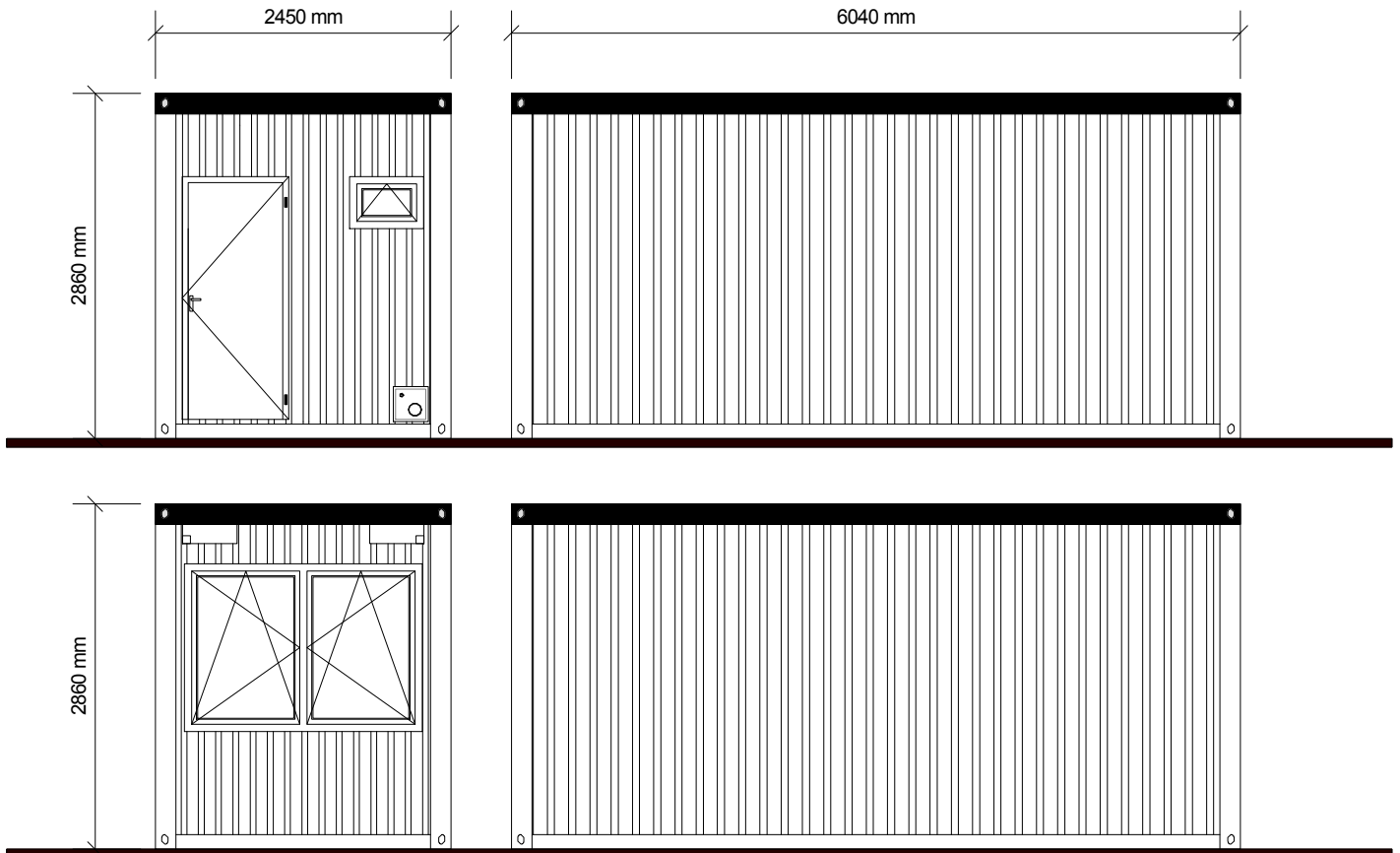
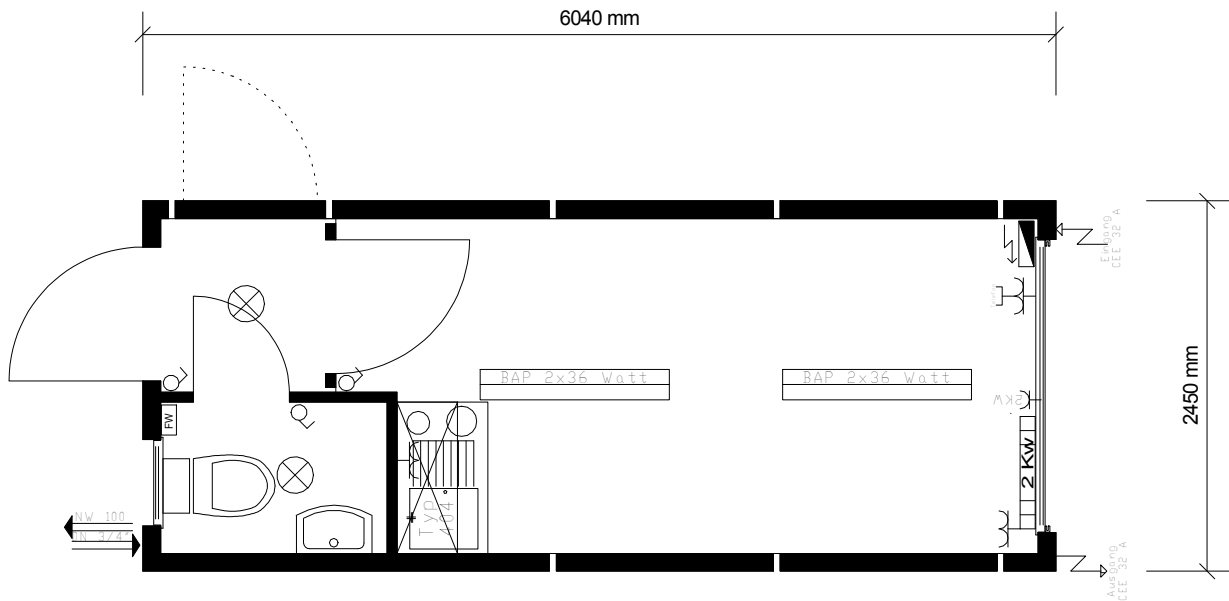


Mietcontainer Wechselwandsystem

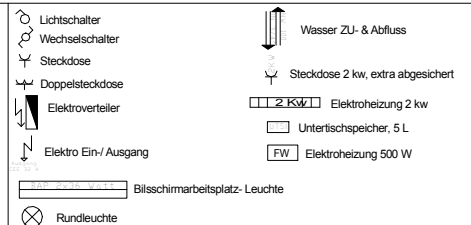


Raumcontainer
Typ 6250 T+



Raumcontainer Wechselwandsystem
mit WC & Teeküche

Länge 6040 mm
Breite 2450 mm
Höhe 2860 mm
RH 2500 mm
Bodenbelastbarkeit 300 kg/ m²
RAL Außen 7040
RAL Dachrahmen 5010
Innenfarbe Weiß



Stand März 2012; Änderungen vorbehalten

Grundriss M= 1:50