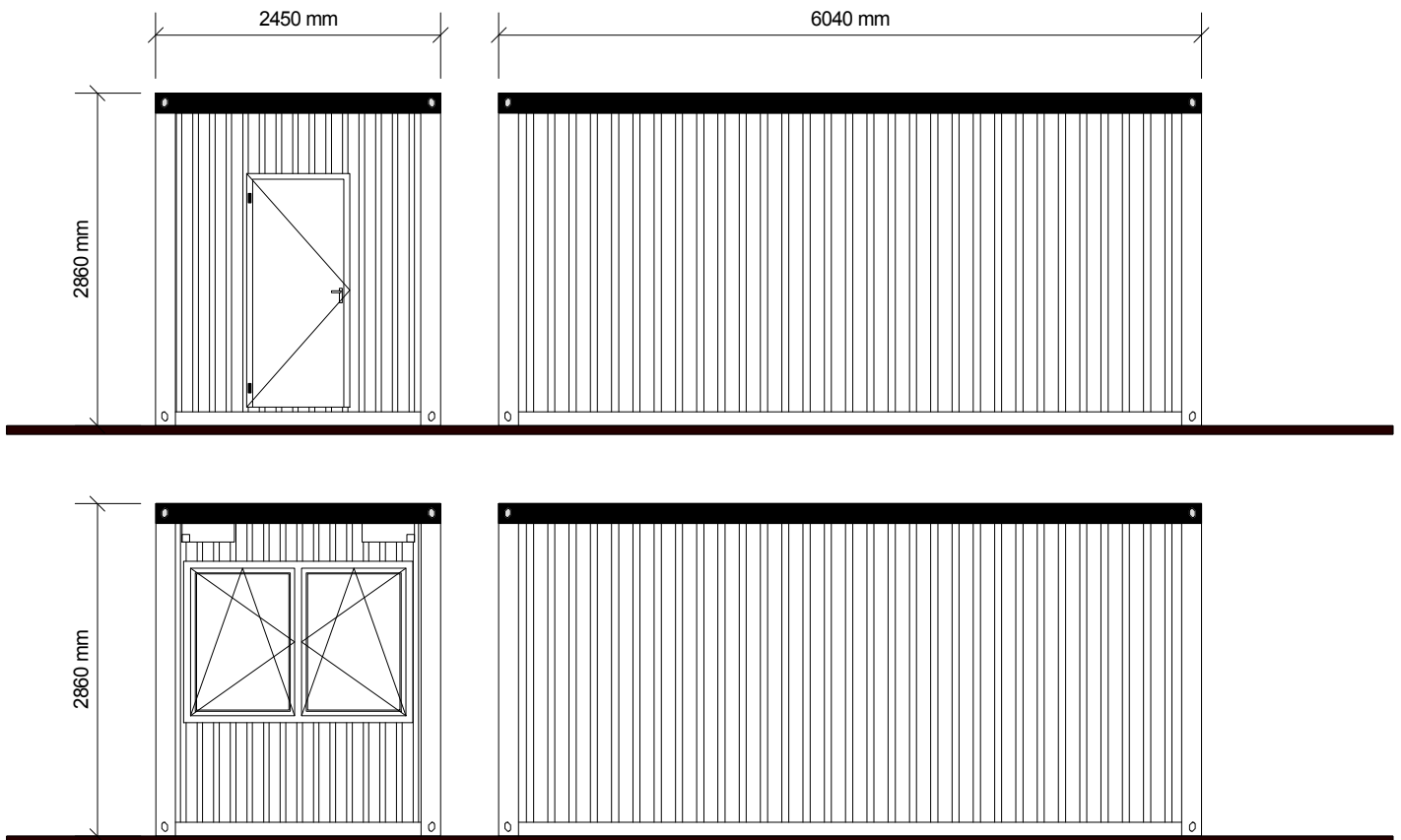
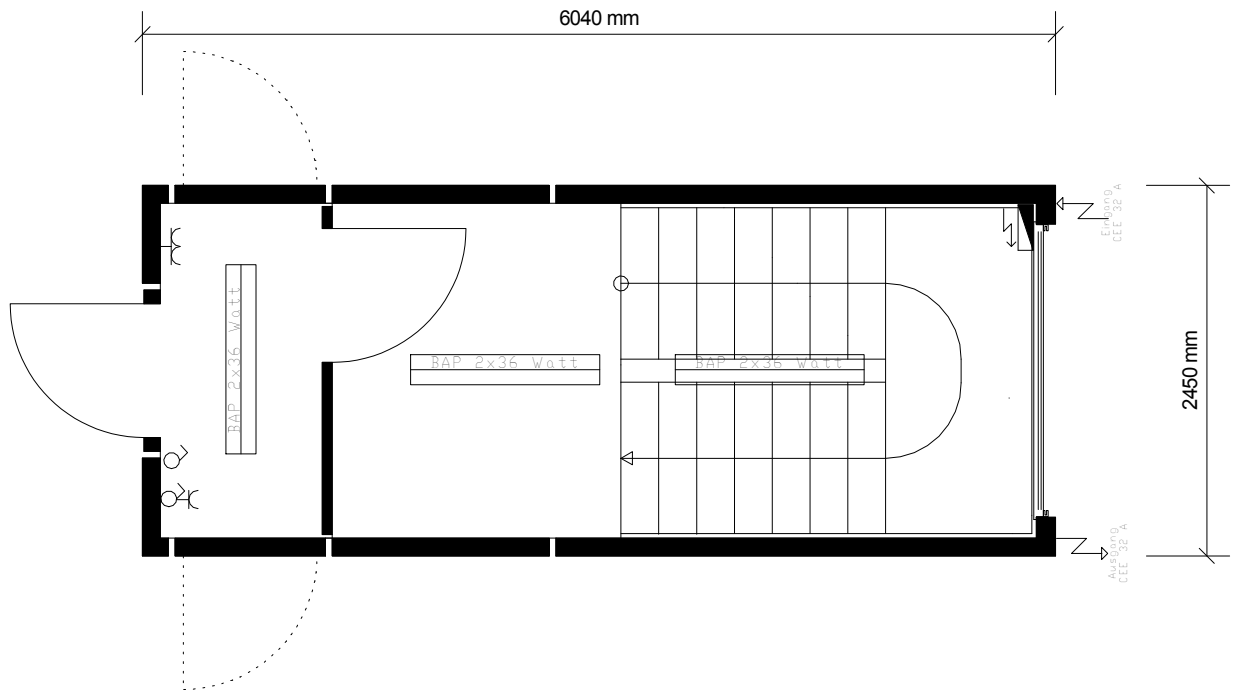


# Mietcontainer Wechselwandsystem

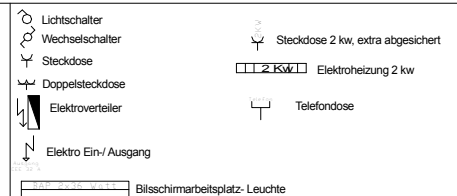


Treppenhausmodul OG  
Typ 6250 OG+



Treppenhausmodul Wechselwandsystem

Länge 6040 mm  
Breite 2450 mm  
Höhe 2860 mm  
RH 2500 mm  
Bodenbelastbarkeit 300 kg/ m<sup>2</sup>  
RAL Außen 7040  
RAL Dachrahmen 5010  
Innenfarbe Weiß



Stand März 2012; Änderungen vorbehalten

Grundriss M= 1:50