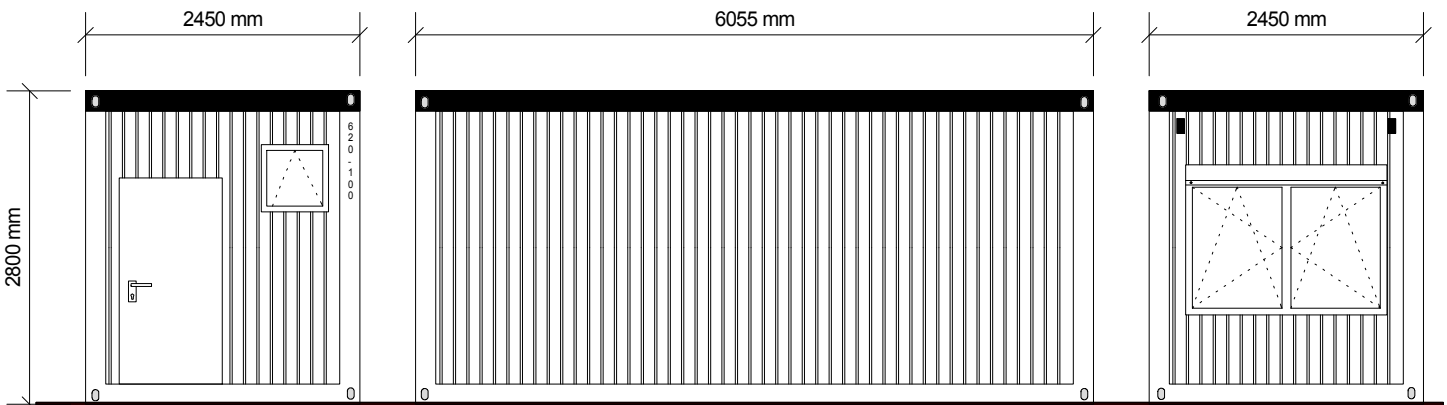
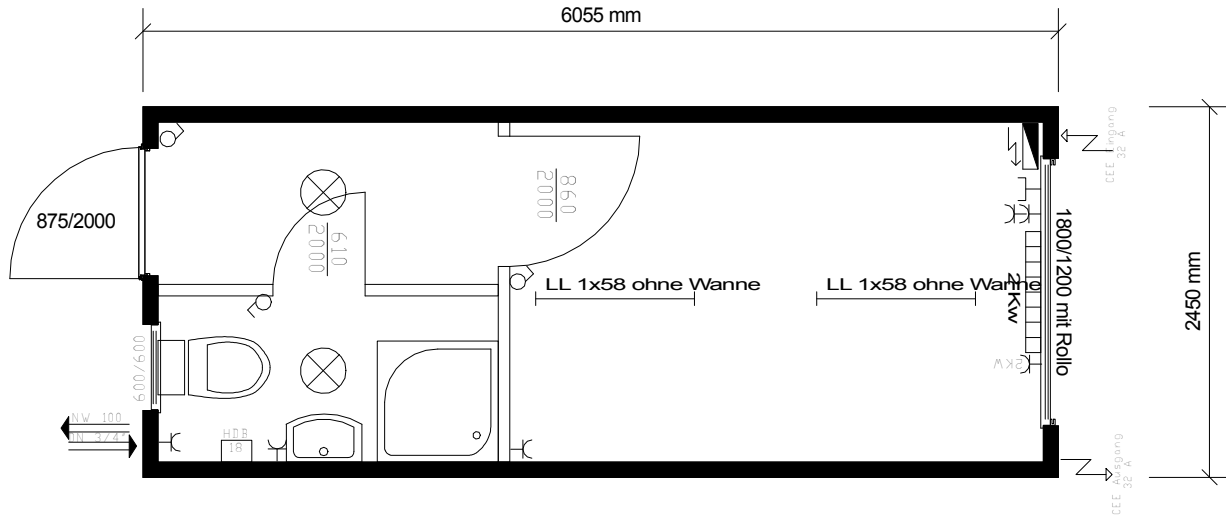


Mietcontainer Standard



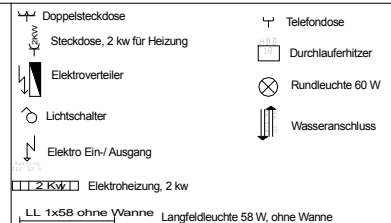
Raumcontainer
Typ 6250 NZ



Raumcontainer mit Windfang,
WC & Dusche

Möblierung auf Anfrage
möglich

Länge 6055 mm
Breite 2435 mm
Höhe 2800 mm
RH 2500 mm
Bodenbelastbarkeit 250 kg/ m²
RAL Außen 7035
RAL Dachrahmen 5010
Innenfarbe Weiß



Stand März 2012; Änderungen vorbehalten

Grundriss M= 1:50