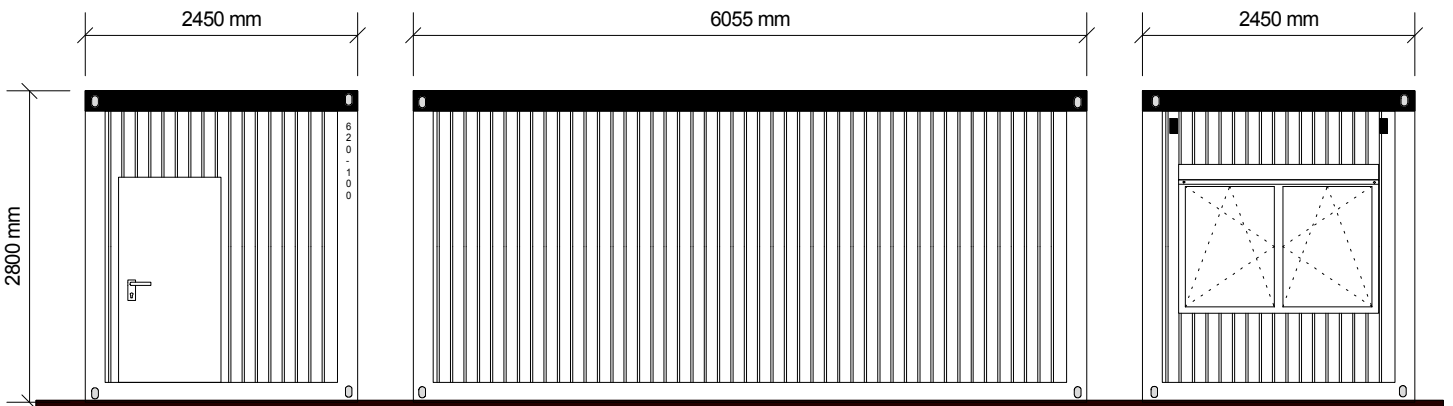
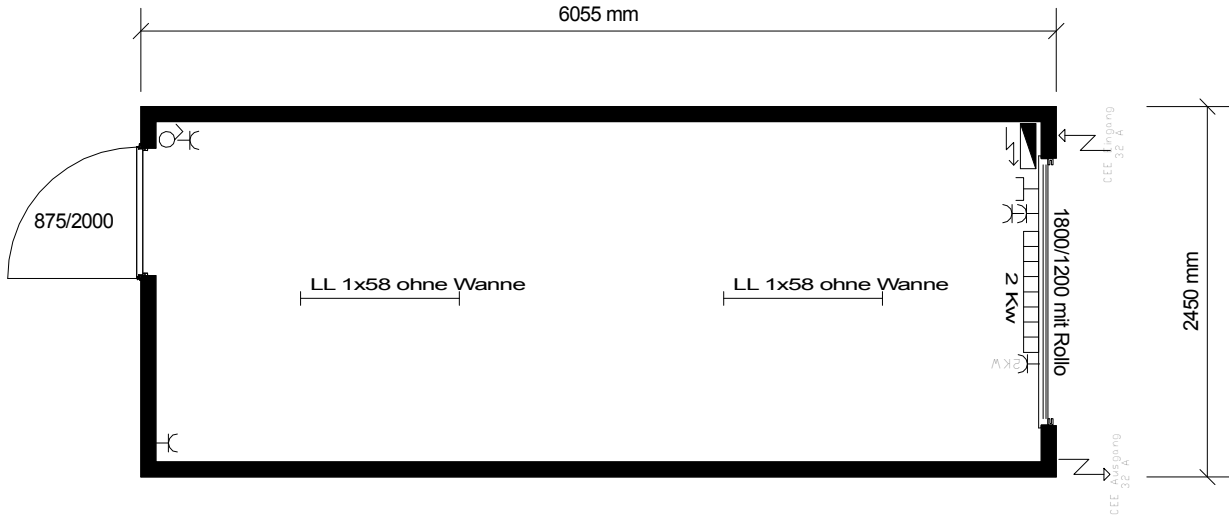


Mietcontainer Standard



Raumcontainer
Typ 6250 L



<p>Raumcontainer leer</p> <p>Möblierung auf Anfrage möglich</p>	<p>Länge 6055 mm</p> <p>Breite 2435 mm</p> <p>Höhe 2800 mm</p> <p>RH 2500 mm</p> <p>Bodenbelastbarkeit 250 kg/ m²</p> <p>RAL Außen 7035</p> <p>RAL Dachrahmen 5010</p> <p>Innenfarbe Weiß</p>	<p>⏏ Doppelsteckdose</p> <p>⏏ Steckdose, 2 kw für Heizung</p> <p>⏏ Elektroverteiler</p> <p>⏏ Lichtschalter</p> <p>⏏ Elektro Ein-/ Ausgang</p> <p>⏏ Elektroheizung, 2 kw</p> <p>⏏ LL 1x58 ohne Wanne Langfeldleuchte 58 W, ohne Wanne</p> <p>☎ Telefondose</p>
<p>Stand März 2012; Änderungen vorbehalten</p>	<p>Grundriss M= 1:50</p>	