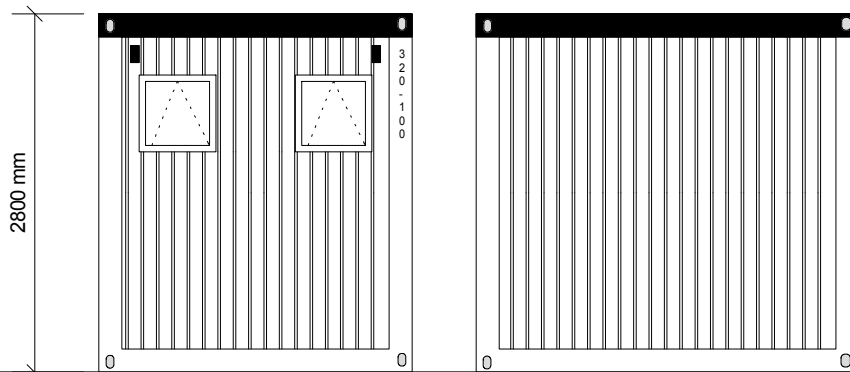
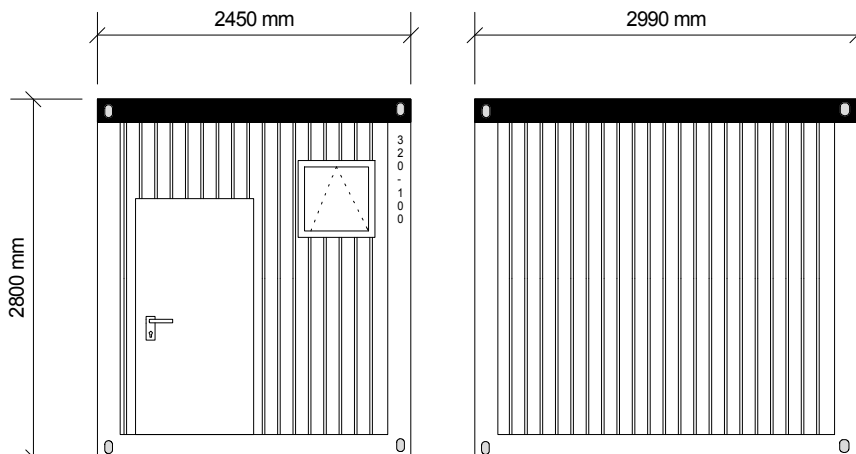
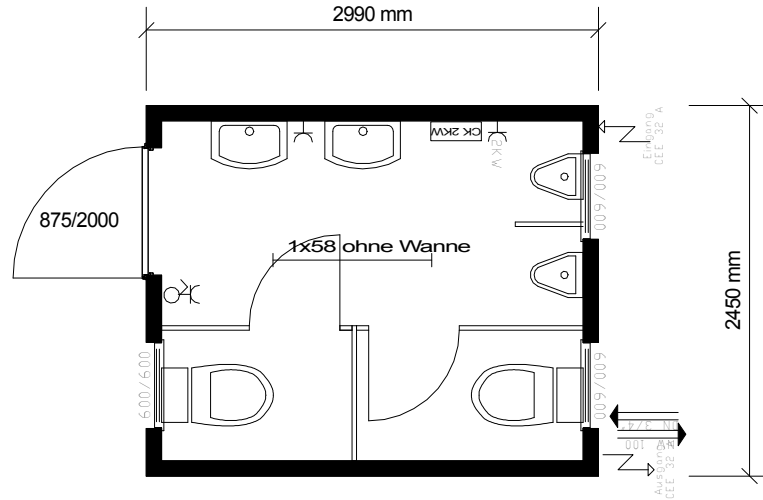


Mietcontainer Standard



Sanitärcontainer
Typ 3253 T



Sanitärcontainer mit WC's,
Urinalen & Handwaschbecken

Länge 2990 mm
Breite 2450 mm
Höhe 2800 mm
RH 2500 mm
Bodenbelastbarkeit 250 kg/ m²
RAL Außen 7035
RAL Dachrahmen 5010
Innenfarbe Weiß

- Doppelsteckdose
- Steckdose, 2 kw für Heizung
- Elektroverteiler
- Lichtschalter-Steckdosenkombi.
- Elektro Ein-/ Ausgang
- Schnellheizler, 2 kw
- 1x58 ohne Wanne Langfeldleuchte 58 W, ohne Wanne
- Wasseranschluss

Stand März 2012; Änderungen vorbehalten

Grundriss M= 1:50