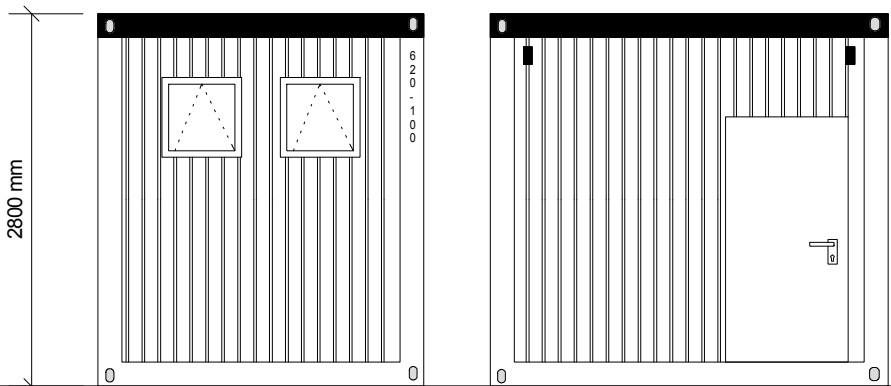
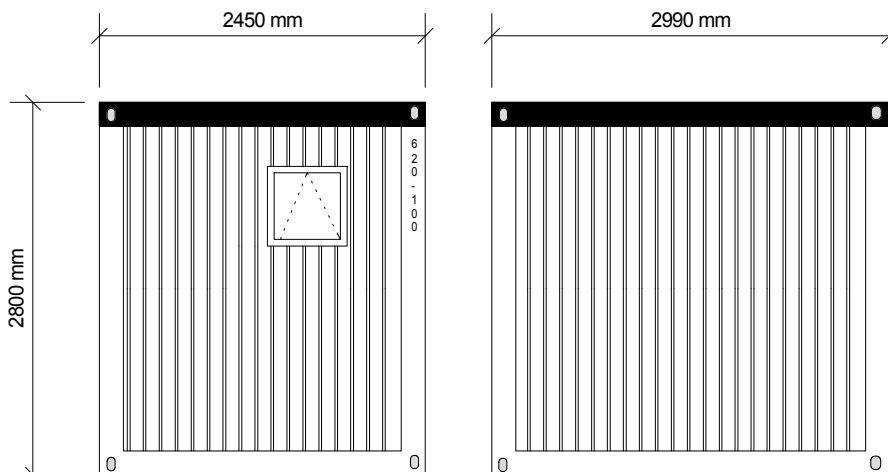
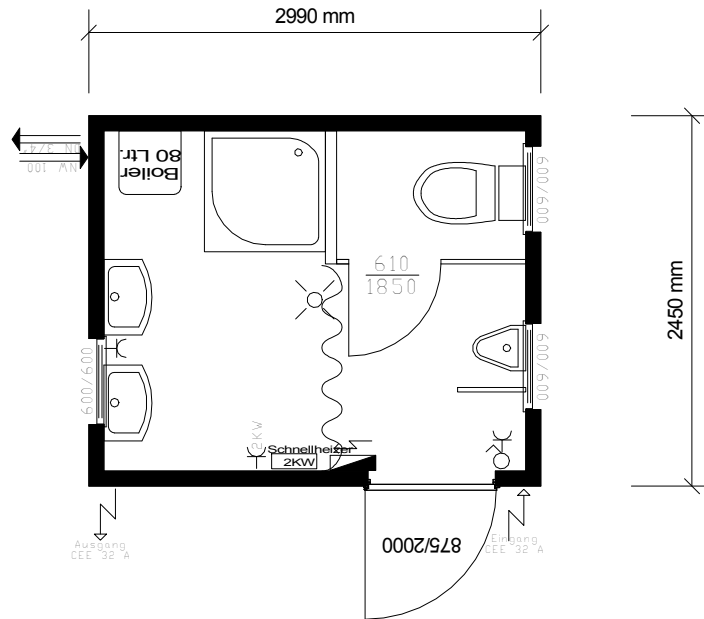


Mietcontainer Standard

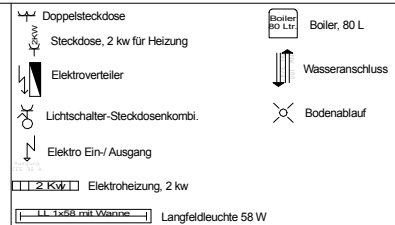


Sanitärcontainer
Typ 3253



Sanitärcontainer mit WC,
Urinal & Dusche

Länge 2990 mm
 Breite 2450 mm
 Höhe 2800 mm
 RH 2500 mm
 Bodenbelastbarkeit 250 kg/ m²
 RAL Außen 7035
 RAL Dachrahmen 5010
 Innenfarbe Weiß



Stand März 2012; Änderungen vorbehalten

Grundriss M= 1:50